



**АДМИНИСТРАЦИЯ
ГОРОДСКОГО ОКРУГА ЧЕХОВ
МОСКОВСКОЙ ОБЛАСТИ**

ПОСТАНОВЛЕНИЕ

от 22.09.2020 № 1305/13 - 01

О планируемом сносе самовольных построек, расположенных по адресам: городской округ Чехов, Симферопольское шоссе, вблизи д. 9; д. Бавыкино, вблизи участка 538 СНТ "Снежная Долина-2"; ул. Угловая, вблизи д. 10; пос. Любучаны, ул. Парковая, вблизи д. 2; д. Попово, вблизи д. 71; д. Бершово, ул. Весенняя, вблизи д. 32; д. Сандарово, ул. Станционная, вблизи д. 1; ТСН "Земляничное", участок 69, 73, 74; ул. Набережная, вблизи д. 4

В соответствии с Гражданским кодексом Российской Федерации, Земельным кодексом Российской Федерации, Градостроительным кодексом Российской Федерации, Федеральным законом от 06.10.2003 № 131-ФЗ «Об общих принципах организации местного самоуправления в Российской Федерации», решением Совета депутатов городского округа Чехов от 28.02.2019 № 10/3-2019 «Об утверждении Порядка выявления самовольно построенных объектов на территории городского округа Чехов и принятия мер по их сносу или приведению в соответствие с установленными требованиями», постановлением Администрации городского округа Чехов от 22.03.2019 № 0535/13-01 «О комиссии по вопросам выявления самовольно построенных объектов, в том числе объектов незавершенного строительства» и на основании решений Комиссии по вопросам выявления самовольно построенных объектов, в том числе объектов незавершенного строительства (протокол № 07/2020 от 18.08.2020)



ПОСТАНОВЛЯЮ:

1. Осуществить снос самовольных построек, созданных (возведенных) на земельных участках, не предоставленных в установленном порядке для этих целей, согласно приложениям № 1-12 к настоящему постановлению в порядке, установленном решением Совета депутатов городского округа Чехов от 28.02.2019 № 10/3-2019 «Об утверждении Порядка выявления самовольно построенных объектов на территории городского округа Чехов и принятия мер по их сносу или приведению в соответствие с установленными требованиями», в срок до 30.03.2021.

2. Муниципальному автономному учреждению «Информационно-технический центр городского округа Чехов» (Розанова С.В.) в течение семи дней со дня издания настоящего постановления обеспечить размещение на информационном щите в границах земельных участков, на которых созданы самовольные постройки, сообщения о планируемом сносе самовольных построек и осуществить фотофиксацию размещенного сообщения.

3. МКУ «Центр обеспечения деятельности ОМСУ ГО Чехов» (Чернятина Н.И.) в течение семи дней со дня издания настоящего постановления обеспечить опубликование информации, указанной в п. 1 настоящего постановления, в средствах массовой информации и разместить на официальном сайте Администрации городского округа Чехов.

4. Контроль за исполнением настоящего постановления возложить на заместителя Главы Администрации городского округа Чехов Шереметьева В.О.

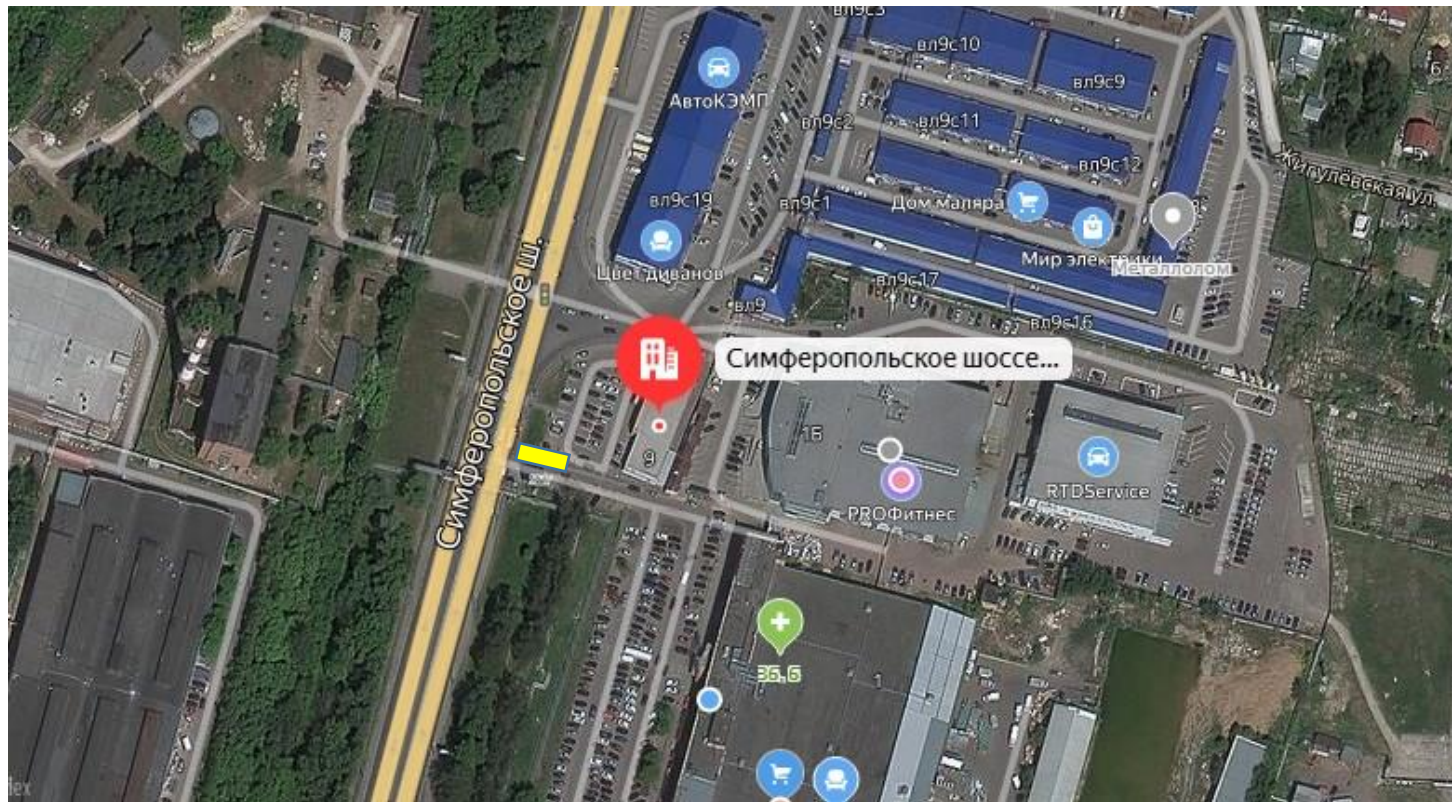
Глава городского округа Чехов

Г.И. Артамонов



приложение №1
к постановлению Администрации
городского округа Чехов

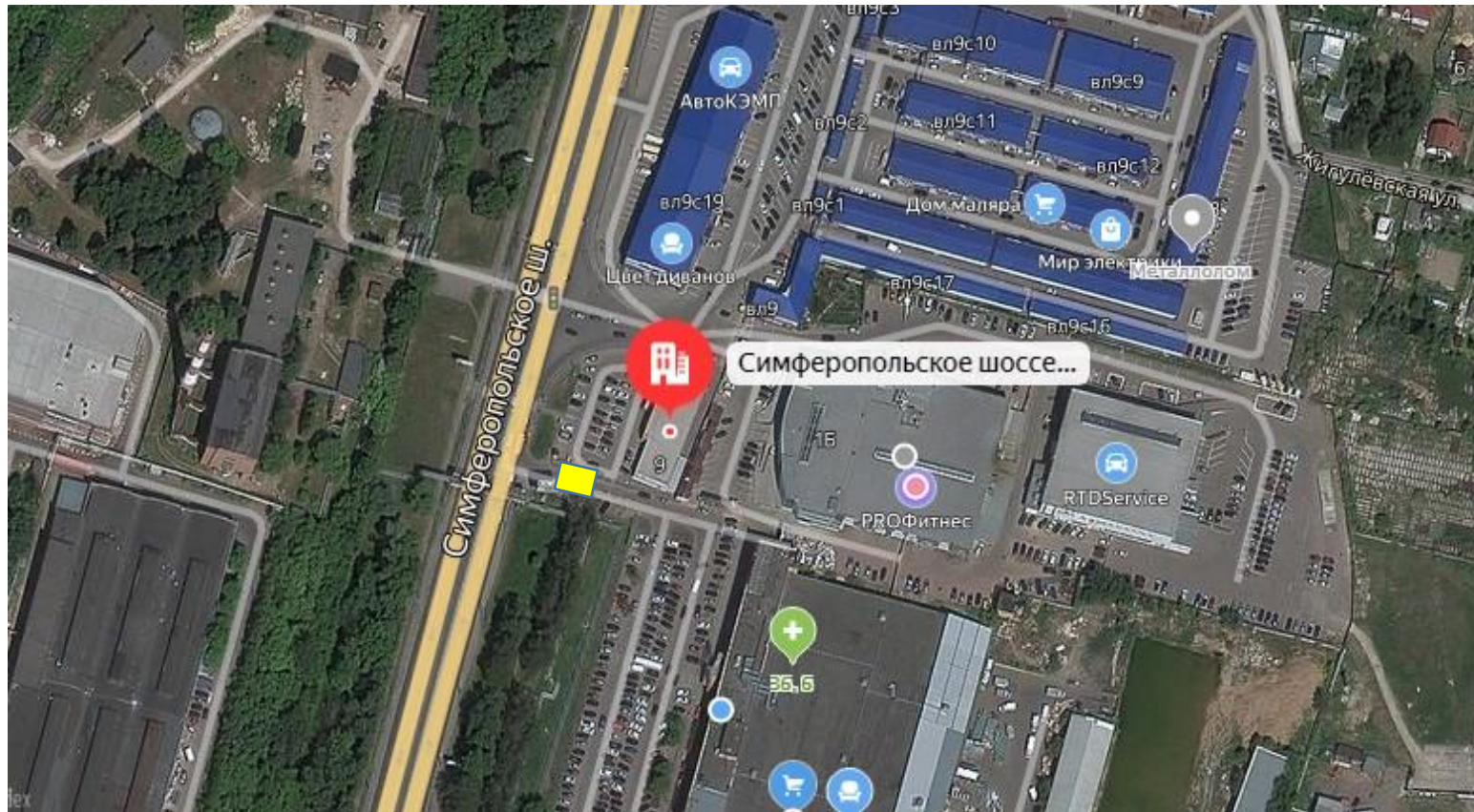
от 22.09.2020 № 1305/13 - 01



Нестационарный объект «Забор».
г.о. Чехов, Симферопольское шоссе, вблизи д. 9 (вблизи земельного участка с КН: 50:31:0000000:57668)



DIRECTUM-25360-1023107



Нестационарный объект «Хозяйственная постройка».
г.о. Чехов, Симферопольское шоссе, вблизи д. 9 (вблизи земельного участка с КН: 50:31:0000000:57668)



приложение №3
к постановлению Администрации
городского округа Чехов

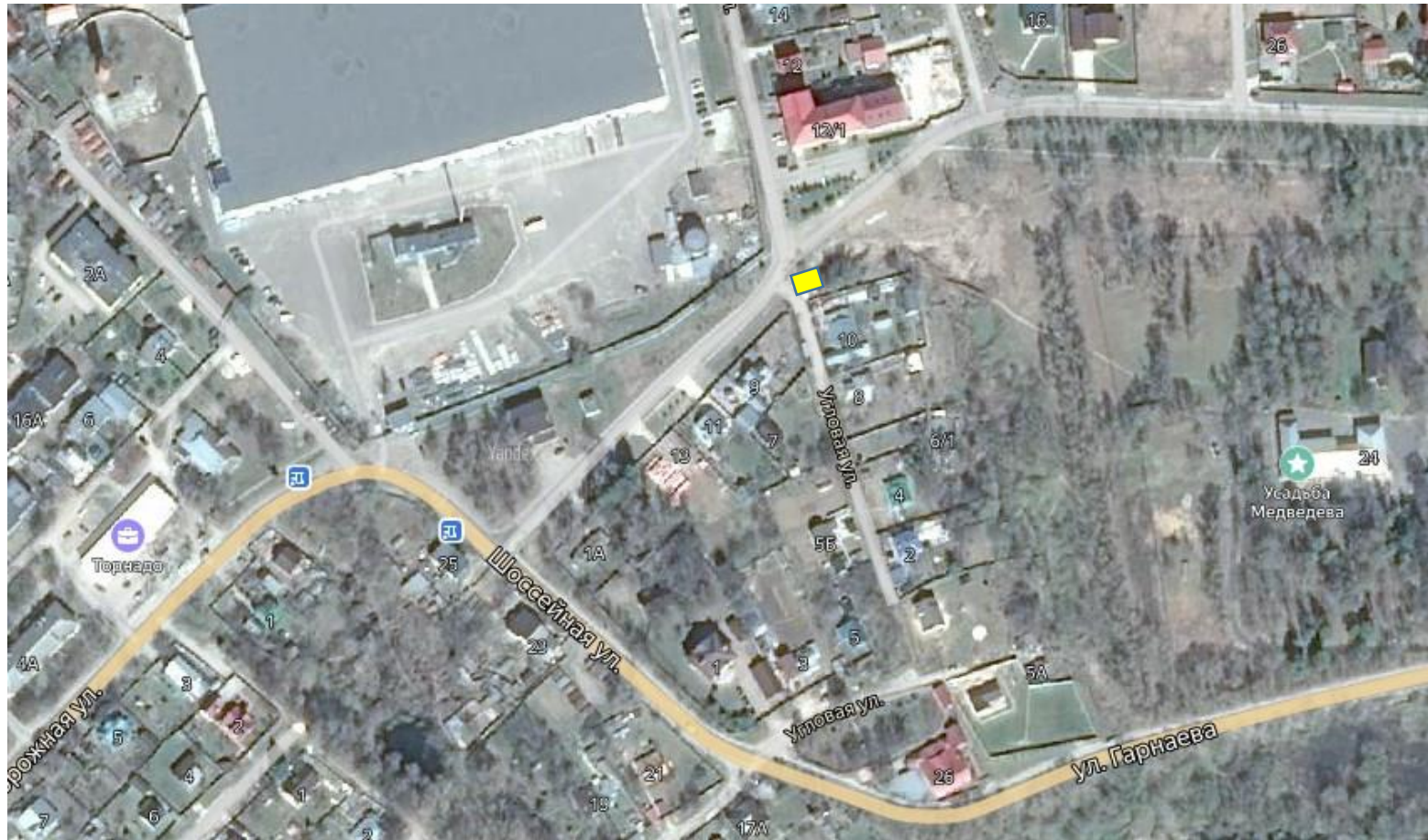
от 22.09.2020 № 1305/13 - 01



Нестационарный объект «Антенно-мачтовое сооружение».
г.о. Чехов, д. Бавыкино, вблизи участка 538 СНТ «Снежная Долина-2» (вблизи земельного участка с КН: 50:31:0060313:2024)

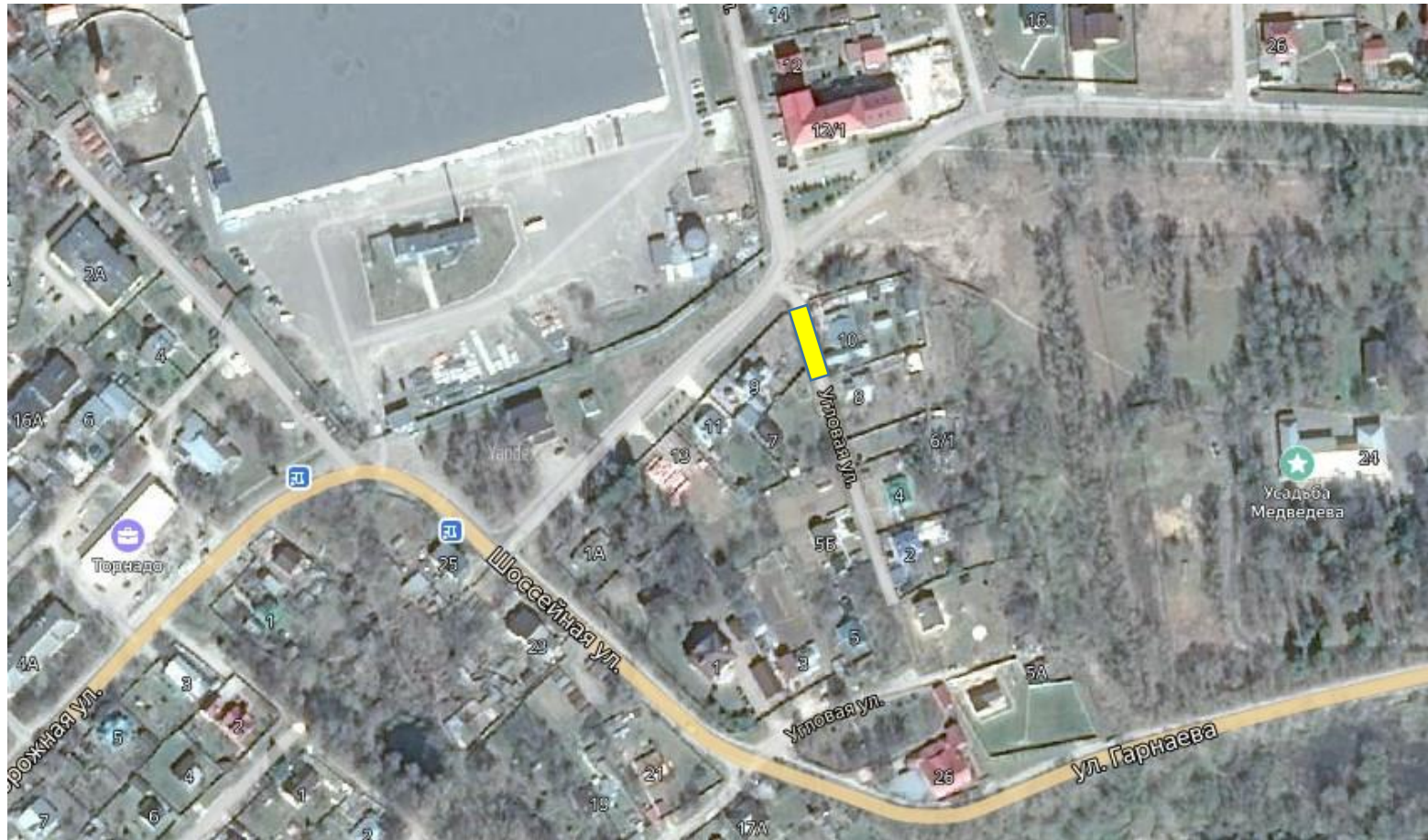


DIRECTUM-25360-1023107



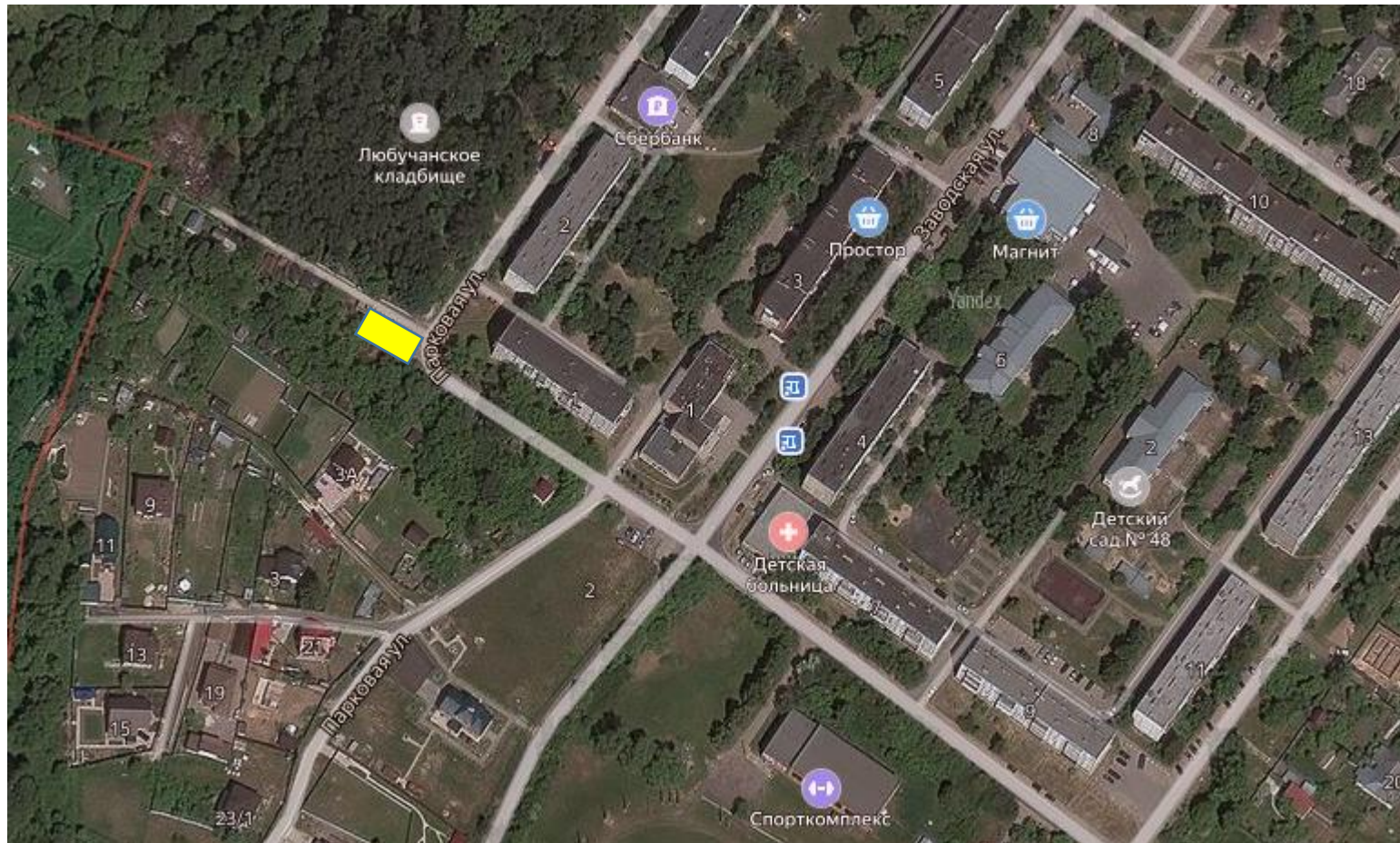
Нестационарный объект «Металлический гараж».
г.о. Чехов, ул. Угловая, вблизи д. 10 (вблизи земельного участка с КН: 50:31:0040307:19)





Нестационарный объект «Грузовой контейнер».
г.о. Чехов, ул. Угловая, вблизи д. 10 (вблизи земельного участка с КН: 50:31:0040307:19)

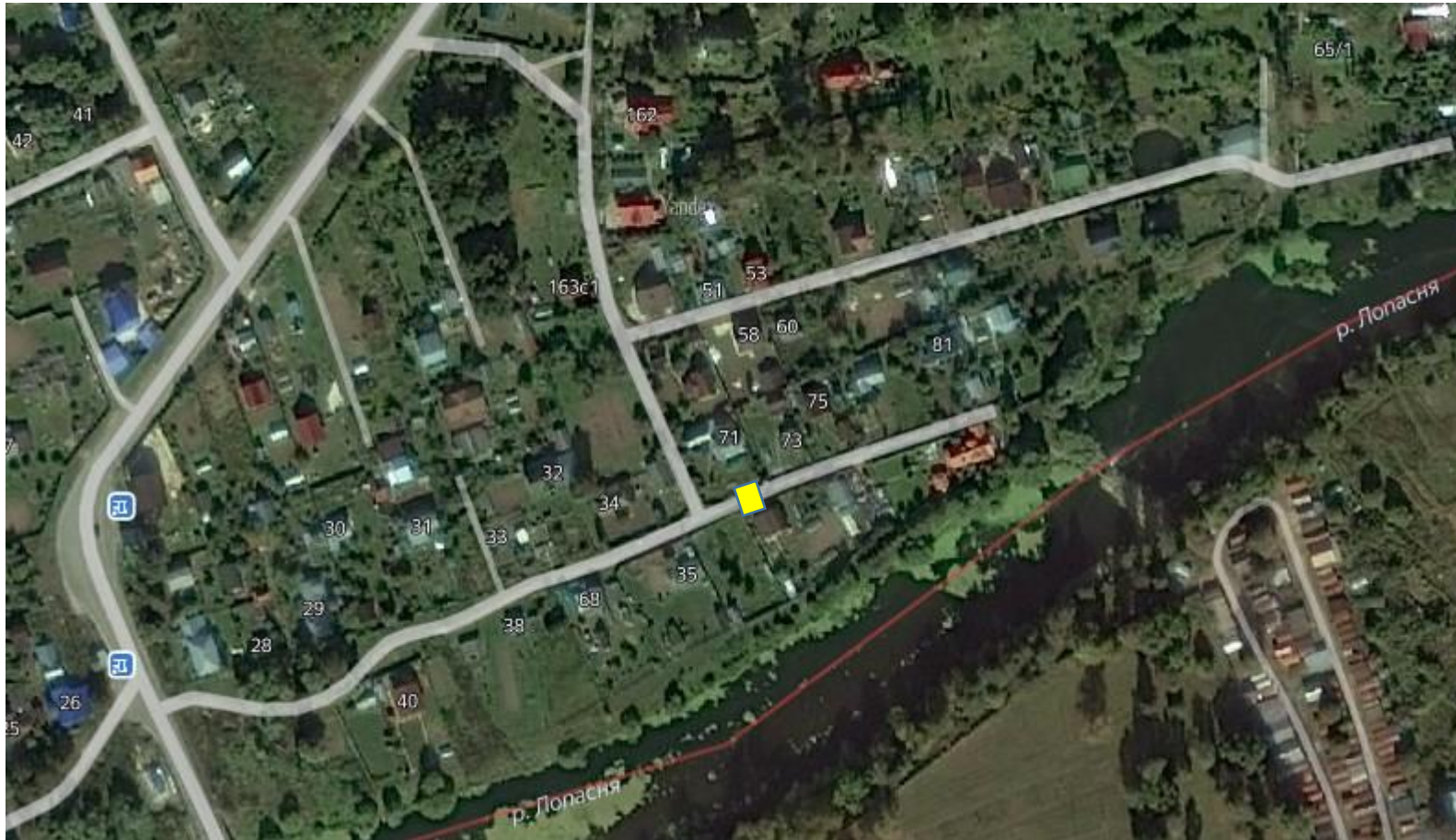




Нестационарный объект «Голубятня».
г.о. Чехов, пос. Любучаны, ул. Парковая, вблизи д. 2 (вблизи земельного участка с КН: 50:31:0030414:323)



от 22.09.2020 № 1305/13 - 01



Нестационарный объект «Шлагбаум».
г.о. Чехов, д. Попово, вблизи д. 71 (вблизи земельного участка с КН: 50:31:0060332:261)



DIRECTUM-25360-1023107

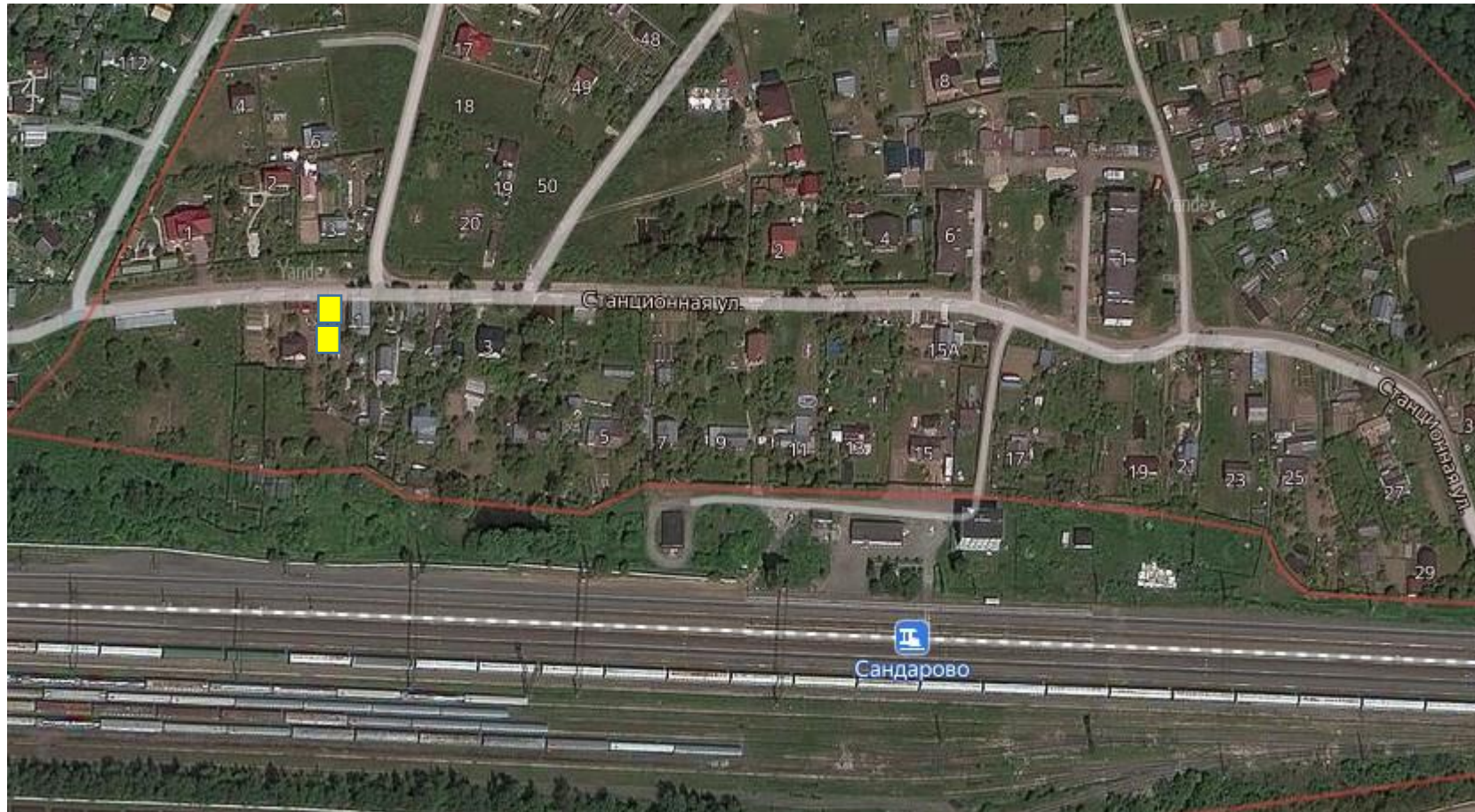
от 22.09.2020 № 1305/13 - 01



Нестационарный объект «Шлагбаум».
г.о. Чехов, д. Бершово, ул. Весенняя, вблизи д. 32 (вблизи земельного участка с КН: 50:31:0060304:2192)



от 22.09.2020 № 1305/13 - 01



Нестационарные объекты «Металлические гаражи, 2 шт.».
г.о. Чехов, д. Сандарово, ул. Станционная, вблизи д. 1 (вблизи земельного участка с КН: 50:31:0030147:5)



от 22.09.2020 № 1305/13 - 01



Нестационарный объект «Ограждение».
г.о. Чехов, ТСН «Земляничное», участки 69, 73, 74 (вблизи земельного участка с КН: 50:31:0060304:565)



DIRECTUM-25360-1023107

приложение №11
к постановлению Администрации
городского округа Чехов

от 22.09.2020 № 1305/13 - 01

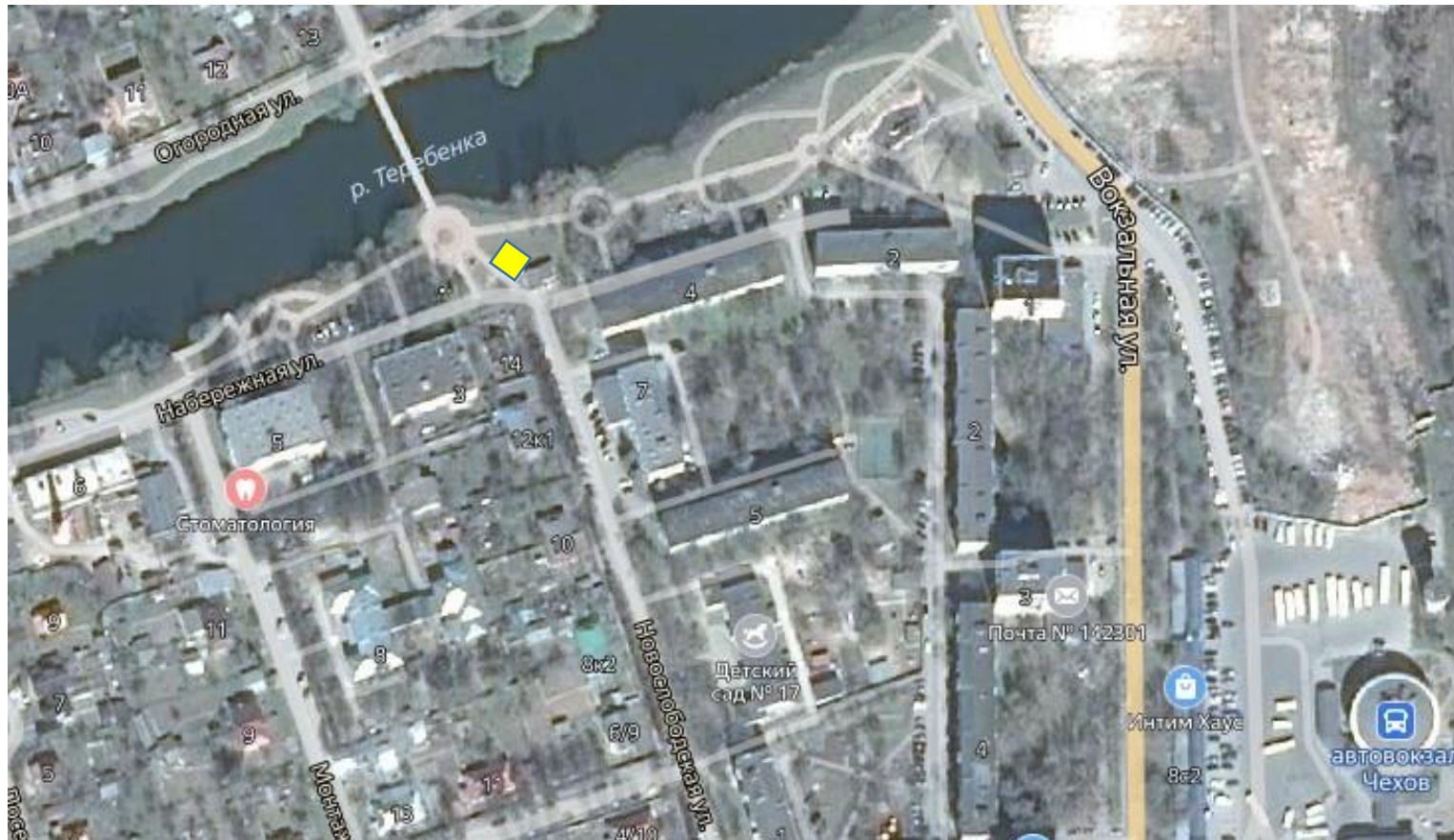


Нестационарный объект «Хозяйственная постройка».
г.о. Чехов, ТСН «Земляничное», участки 69, 73, 74 (вблизи земельного участка с КН: 50:31:0060304:565)



DIRECTUM-25360-1023107

от 22.09.2020 № 1305/13 - 01



Нестационарный торговый объект «Свежий Хлеб».
г.о. Чехов, ул. Набережная, вблизи д. 4 (вблизи земельного участка с КН: 50:31:0040623:175)

